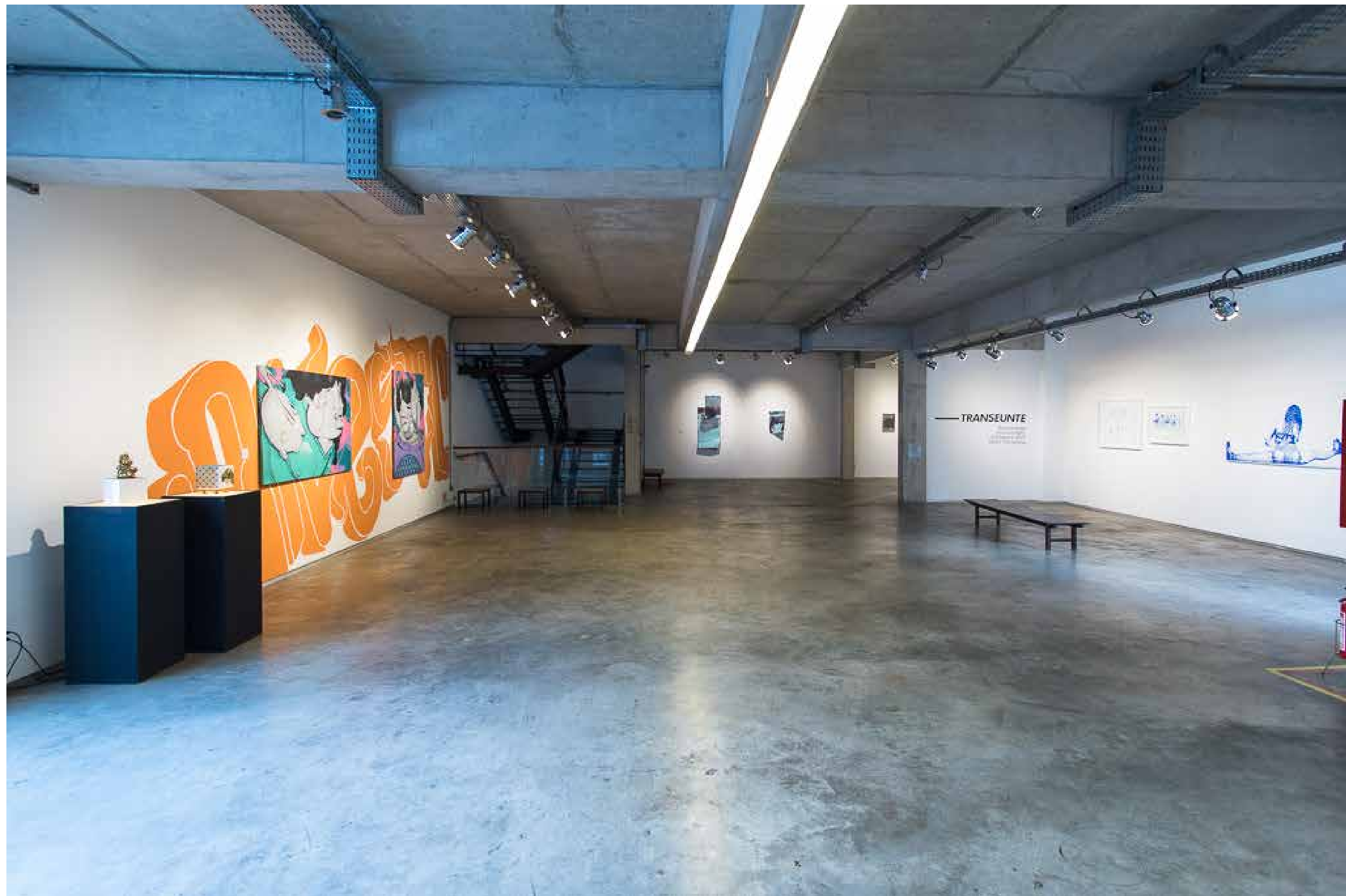

TRANSEUNTE

20.06 | 25.08

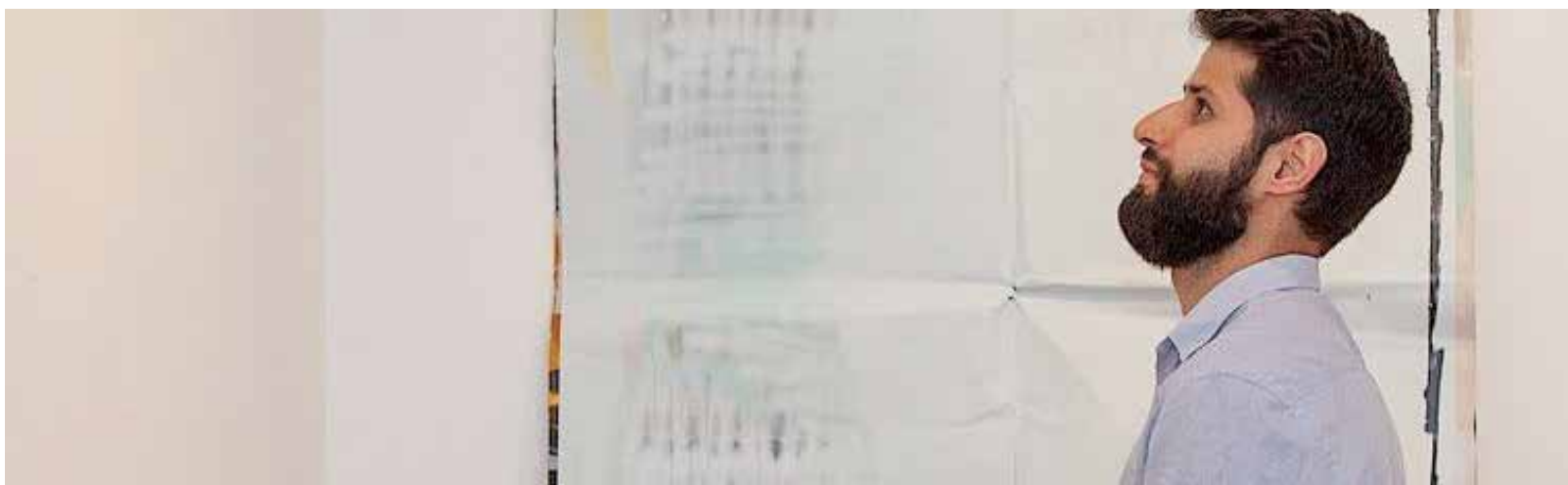
Alex Hornest
Ananda Nahu
Guilherme GAFI
Pedro Marighella





Alex Hornest (São Paulo, 1972) é um artista multidisciplinar que vive e trabalha em São Paulo, cidade que o inspira e o faz refletir sobre temáticas urbanas, lúdicas e introspectivas. Baseado nisso produz sua obra focado na relação entre as cidades e seus habitantes utilizando diferentes técnicas como pintura, escultura, colagem, fotografia e meios audiovisuais.

Ananda Nahu (Juazeiro, 1985) iniciou sua carreira nas ruas de Salvador em 2005, trabalhando com a técnica do stencil e fez do cenário urbano seu suporte e formação. Em 2015, ela foi selecionada pela CNN Style como uma das mais influentes artistas brasileiras e em 2016 pintou o maior mural de Ohio, Estados Unidos. Atualmente Ananda mora no Rio de Janeiro.



O primeiro de **Guilherme GAFI** (Santo André, 1986) contato/referência com a arte foi através do grafitti e streetart, desenvolvendo pinturas de grandes formatos pelas superfícies da cidade. Essas primeiras vivências serviram de suporte para seu trabalho plástico e sua pesquisa se estendeu por colagens, desenhos e pinturas, culminando em outras técnicas e suportes, como o vídeo e a instalação, sempre de modo a absorver elementos do contexto urbano.

Artista visual de vocabulário múltiplo **Pedro Marighella** (Salvador, 1979) tem como principais interesses em sua produção o olhar sobre processos culturais, sociais e históricos (o lugar e o tempo), com destaque para o potencial crítico da diversão. Essa busca é sintetizada através de ilustrações, áudios e textos curtos que revelam aspectos de estranheza intrínsecos a esses temas e o resultado de seus trabalhos é um lugar de trânsito através de analogias obscuras e posicionamento crítico. Ganhador da Bienal do Recôncavo de 2011, Pedro também foi integrante do coletivo GIA entre 2003 e 2010.





Pensamentos

Alex Horne

tinta duco e acrílica sobre tela

150x116cm | 2017

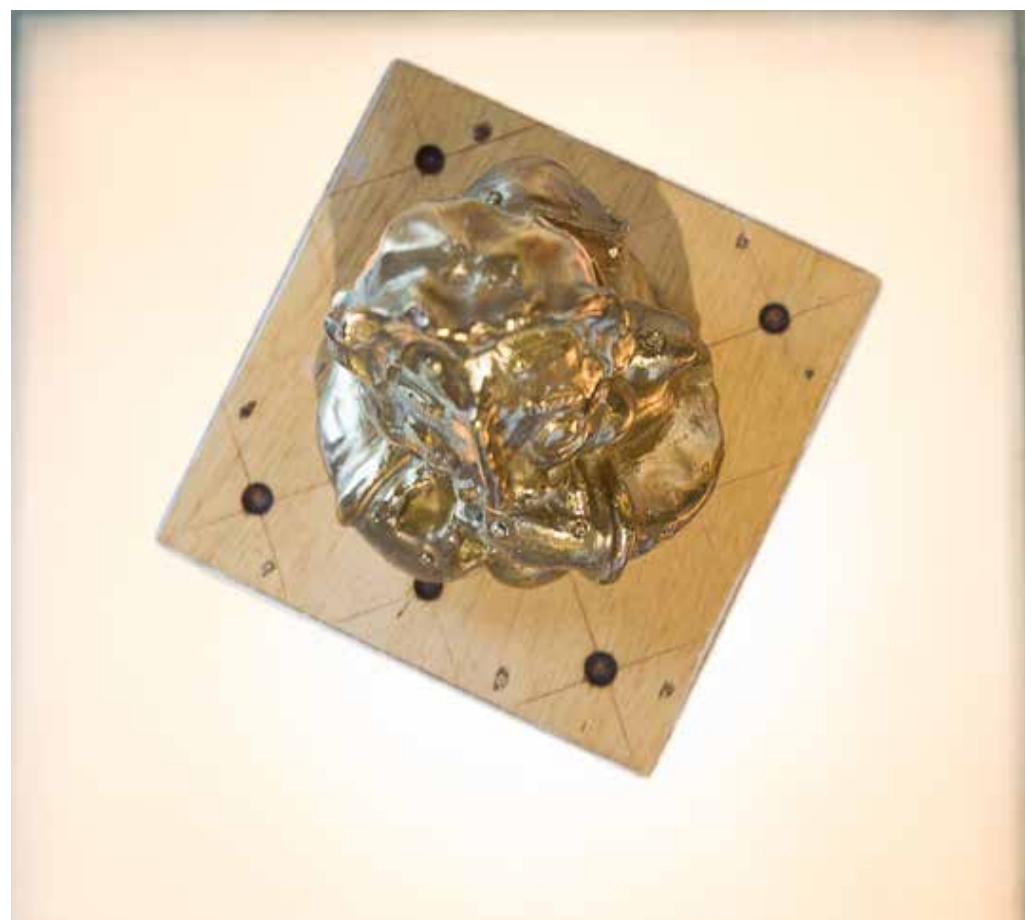
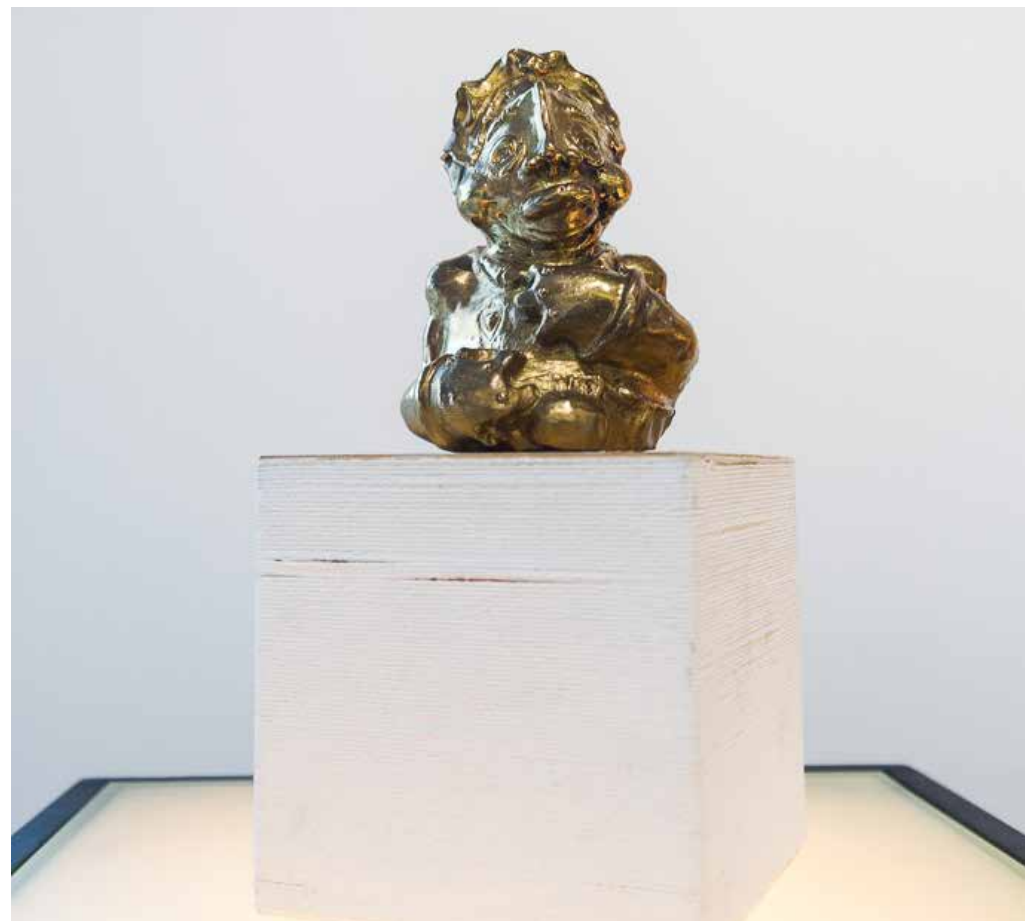
Percepção

Alex Horne

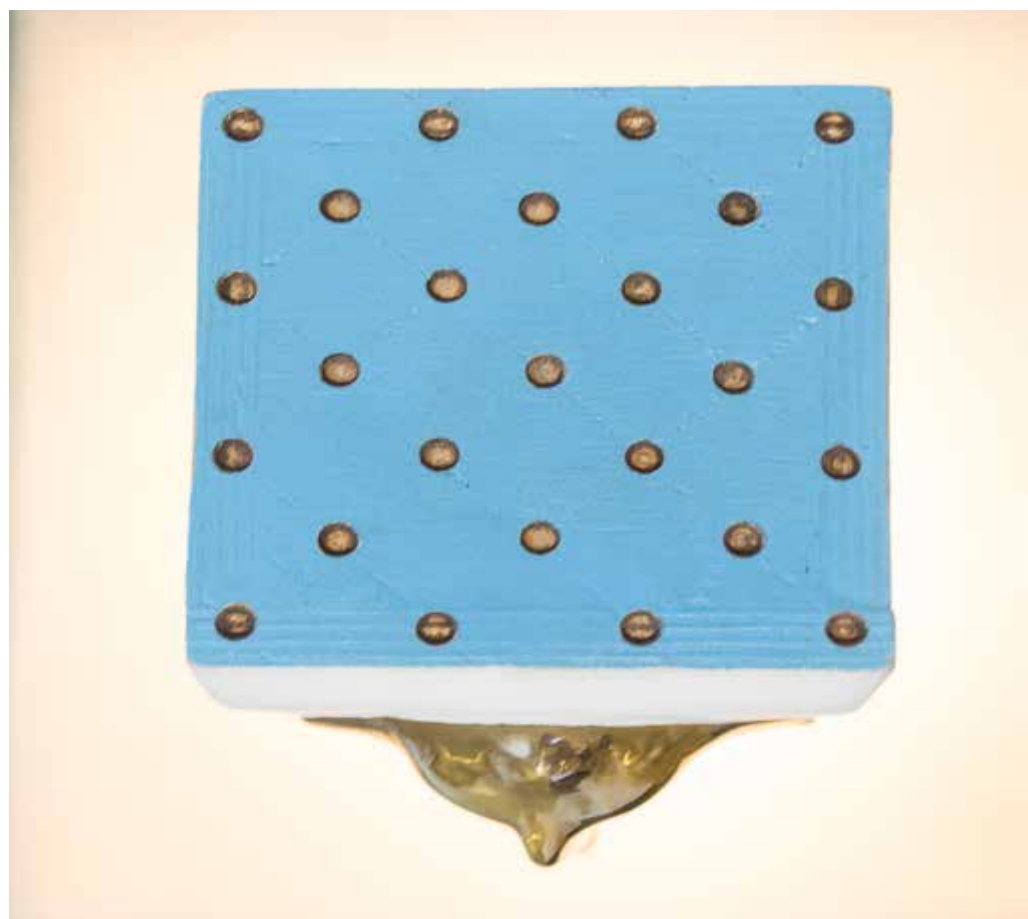
tinta duco e acrílica sobre tela

110x180cm | 2017

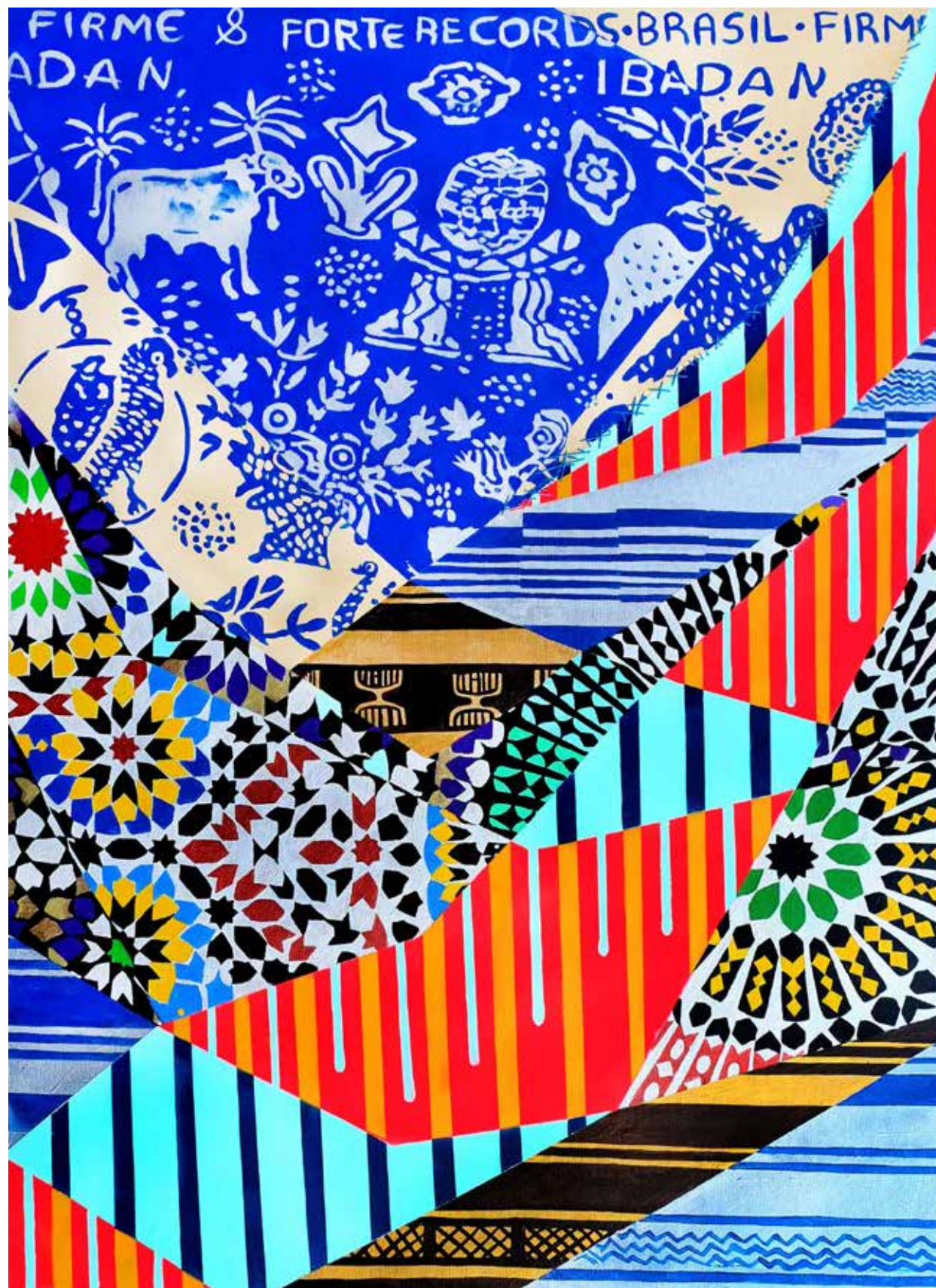




Sem coração (dourado)
Alex Hornest
madeira e bronze
12x6x6cm | 2012



Elefante
Alex Hornest
madeira e bronze
7,5x8x6cm | 2012



Ibadan
Ananda Nahu
 série "Tropical", acrílica sobre tela
 140x100cm | 2016



Passarinhos
Ananda Nahu
 série "Tropical", acrílica sobre tela
 120x80cm | 2016



sem título

Guilherme GAFI

spray e esmalte sintético sobre chapa galvanizada
140x62cm (tríptico) | 2018

sem título

Guilherme GAFI

spray e esmalte sintético sobre chapa galvanizada
60x32cm | 2018



sem título

Guilherme GAFI

spray e esmalte sintético sobre chapa galvanizada
120x100cm | 2017

sem título

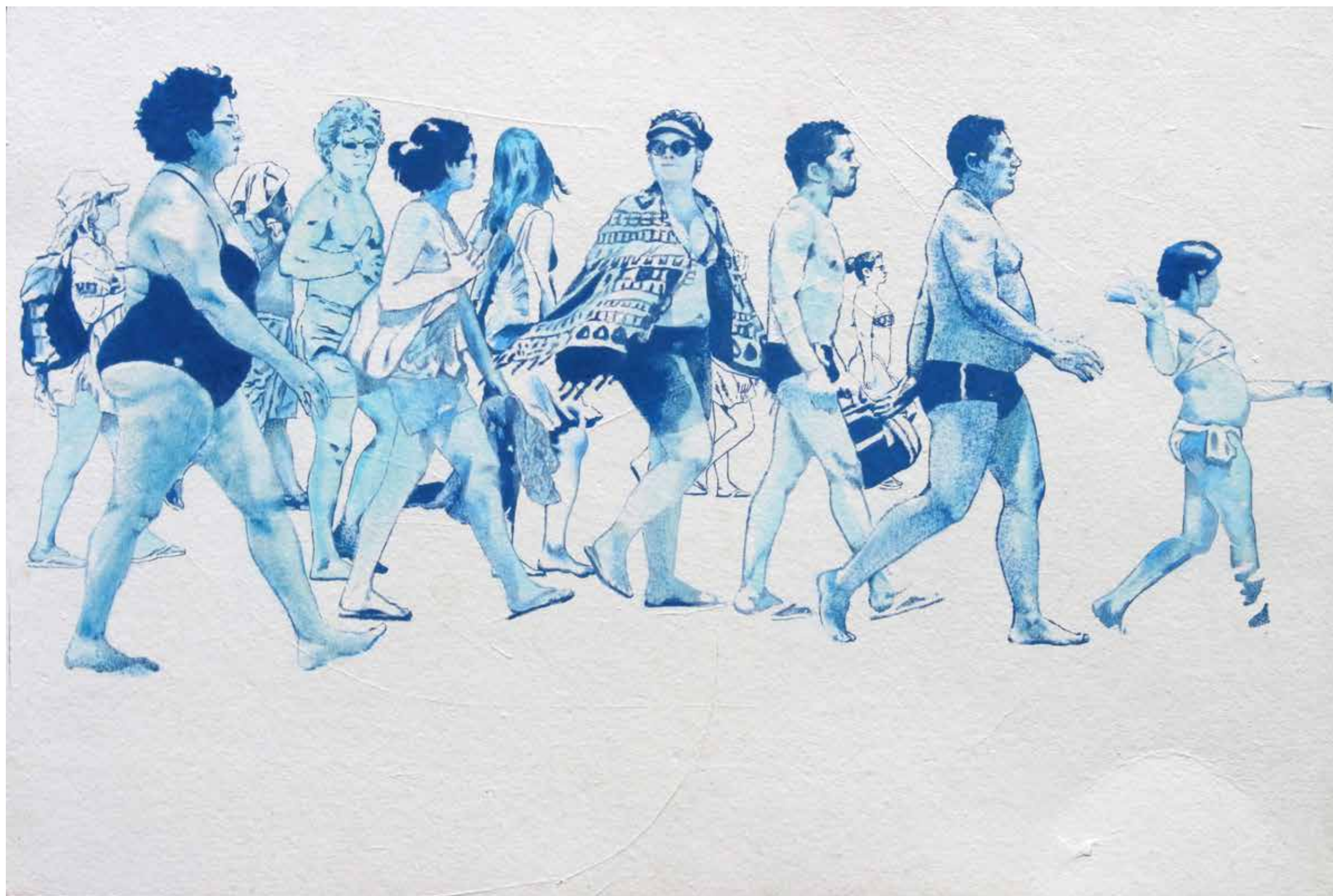
Guilherme GAFI

spray e esmalte sintético sobre chapa galvanizada
30x20cm | 2017



sem título
Guilherme GAFI
 spray e acrílica sobre papel
 42x30cm | 2017

sem título
Guilherme GAFI
 spray e esmalte sintético sobre chapa galvanizada
 60x43cm | 2018



Contra-ataque
Pedro Marighella
acrílica e marcador sobre papel
40x60cm | 2017



Templo
Pedro Marighella
acrílica e marcador sobre tela
96x158cm | 2018



Contra-ataque
Pedro Marighella
acrílica e marcador sobre papel
60x80cm (políptico) | 2017



Avenida cardeal da Silva 158m Rio Vermelho
Salvador - Bahia - Brasil
41950-495

+55 71 33474929
www.rvculturaarte.com